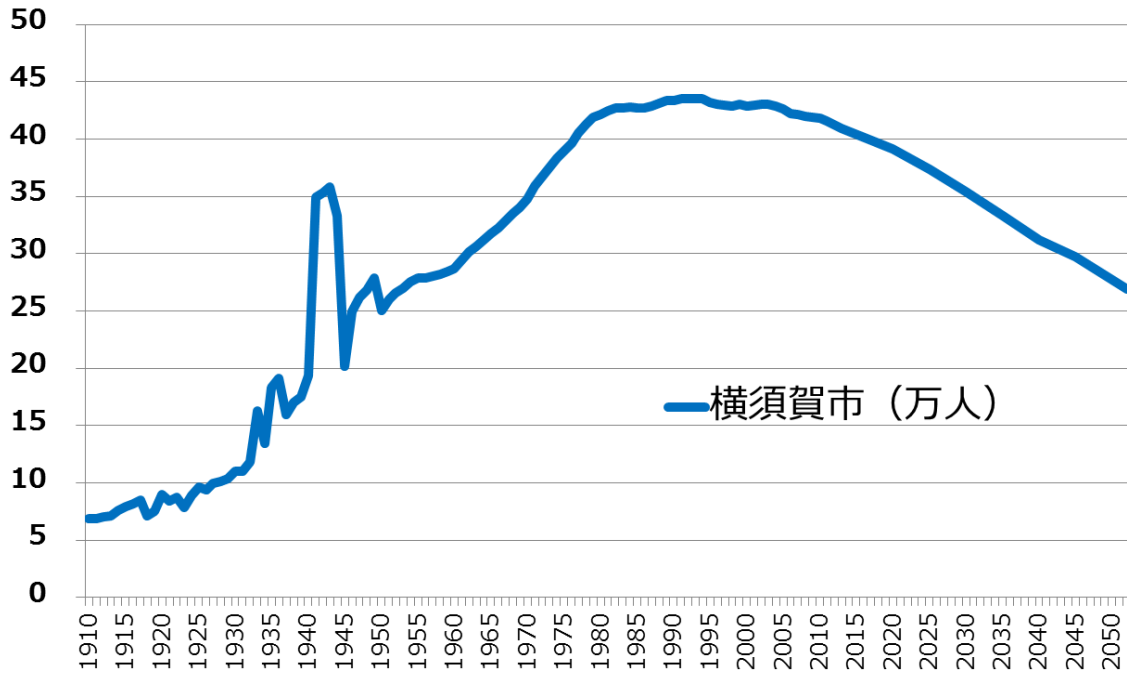


「データで見る横須賀のいまとこれから」参考資料

横須賀市議会議員 小林伸行

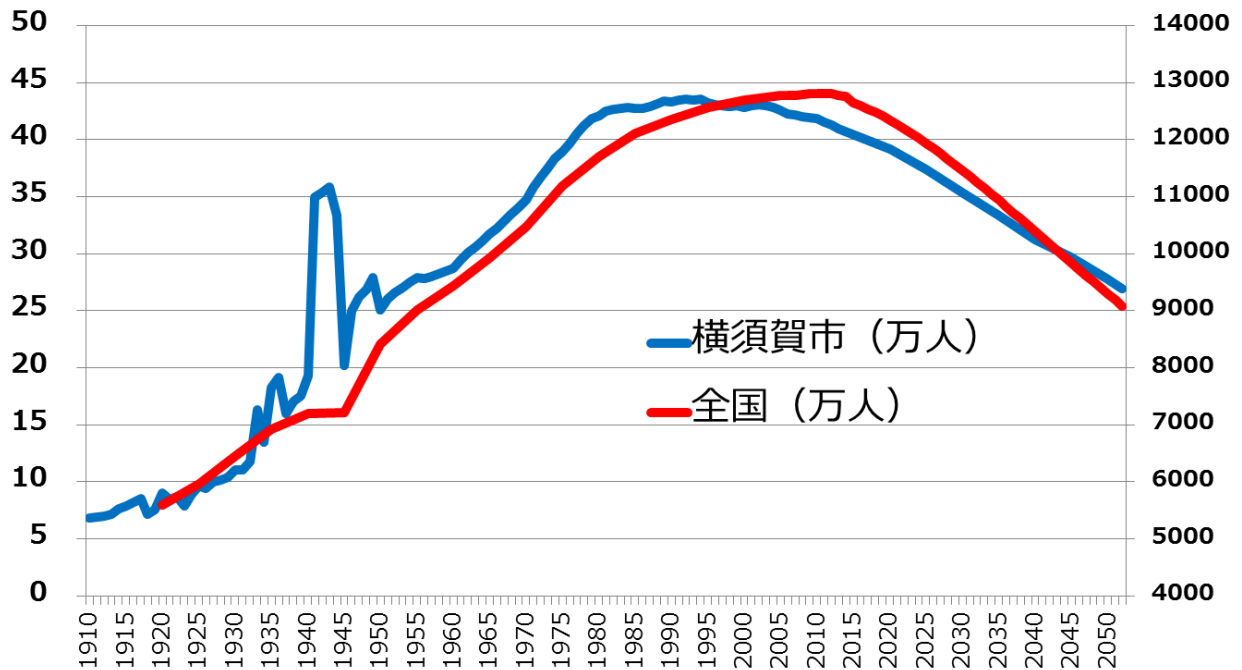
人口推移と将来推計



※2040年までは、国立社会保障・人口問題研究所「日本の地域別将来推計人口」(2013年3月推計)

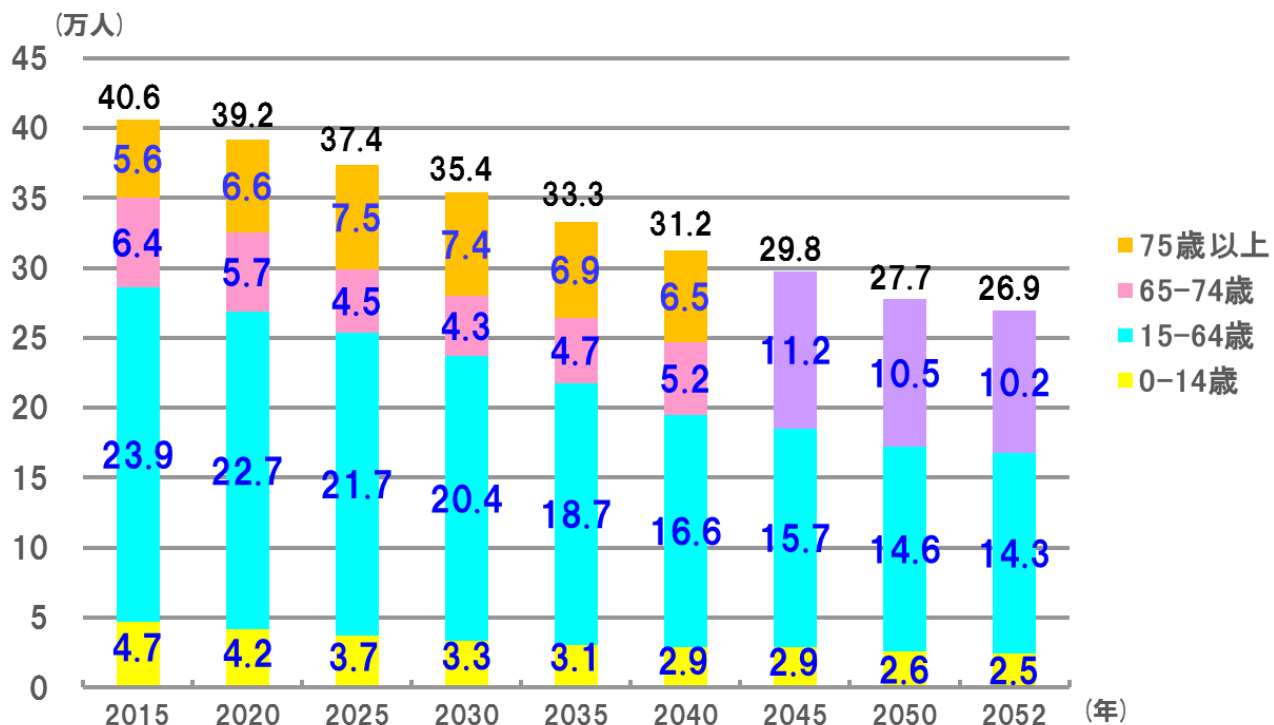
※2045年以降は「横須賀市の将来推計人口」(平成26年5月横須賀市都市政策研究所推計)を基にした横須賀市による参考推計

全国の人口推移と将来推計との比較



※国立社会保障・人口問題研究所「日本の将来推計人口」(2013年3月推計)

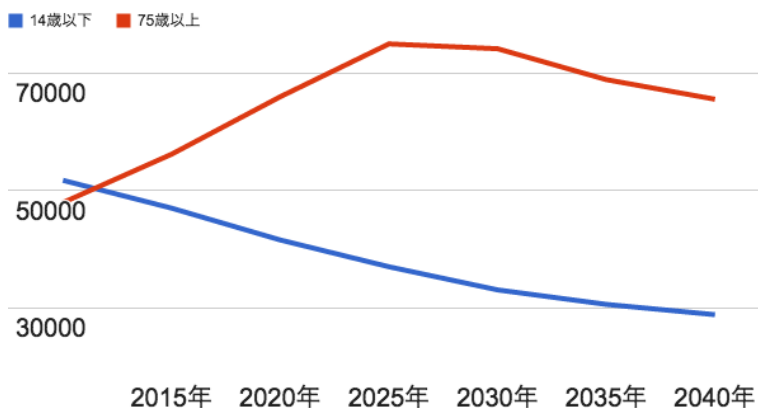
世代別人口の将来推計



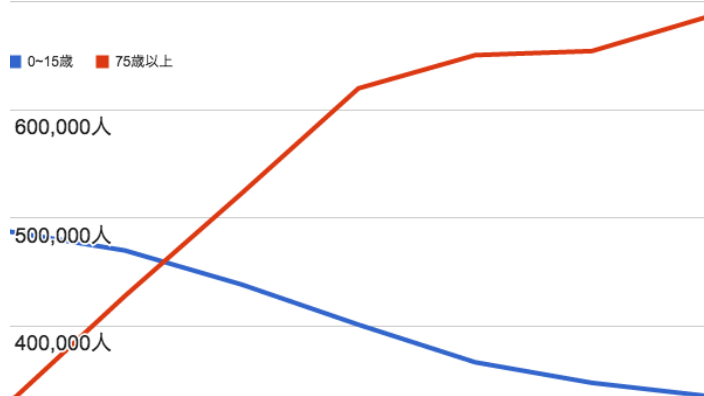
※2040年までは、国立社会保障・人口問題研究所「日本の地域別将来推計人口」(2013年3月推計)

※2045年以降は「横須賀市の将来推計人口」(平成26年5月横須賀市都市政策研究所推計)を基にした横須賀市による参考推計

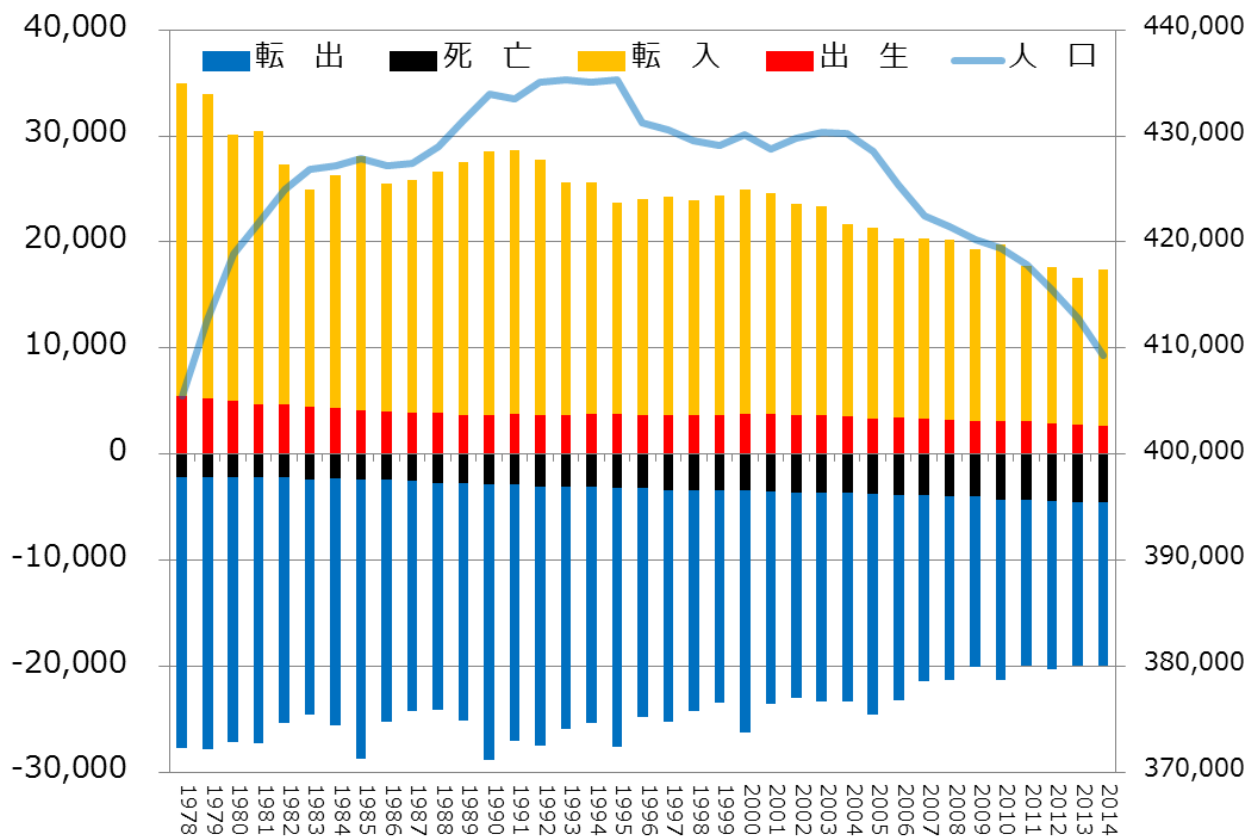
年少人口と後期高齢者人口の将来推計



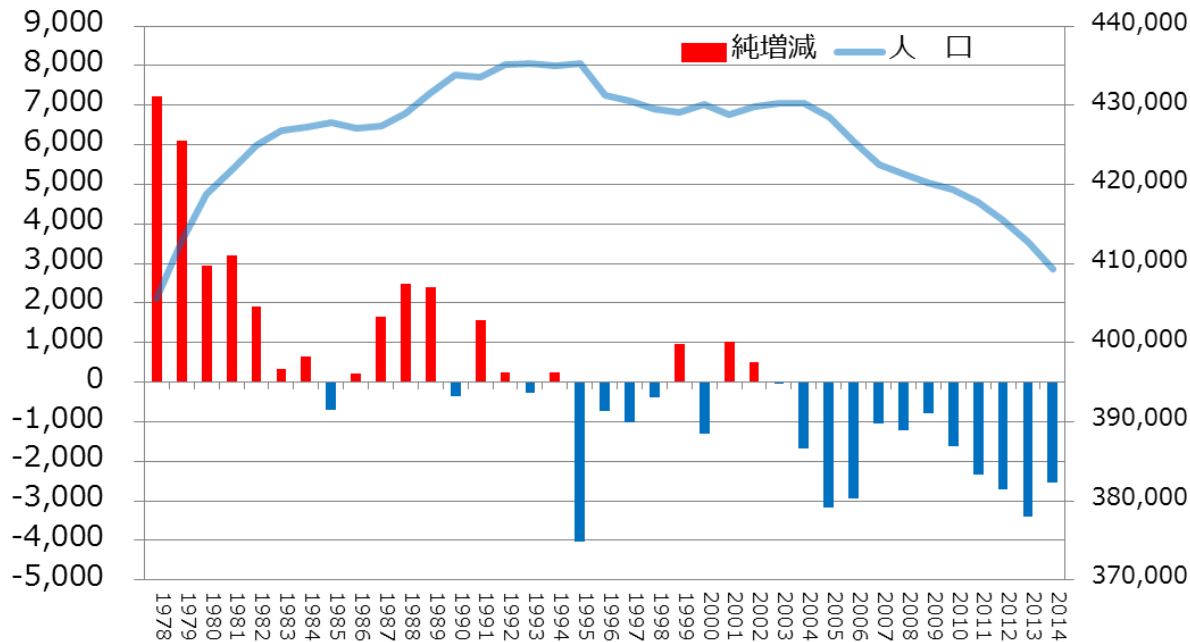
横浜市の年少人口と後期高齢者人口の将来推計



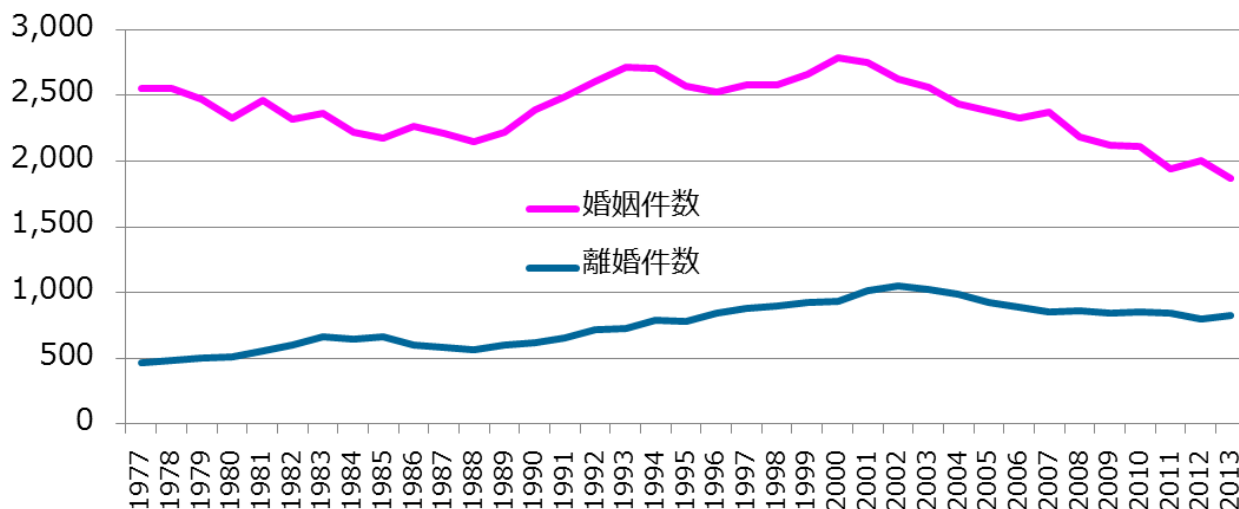
社会増減と自然増減の推移



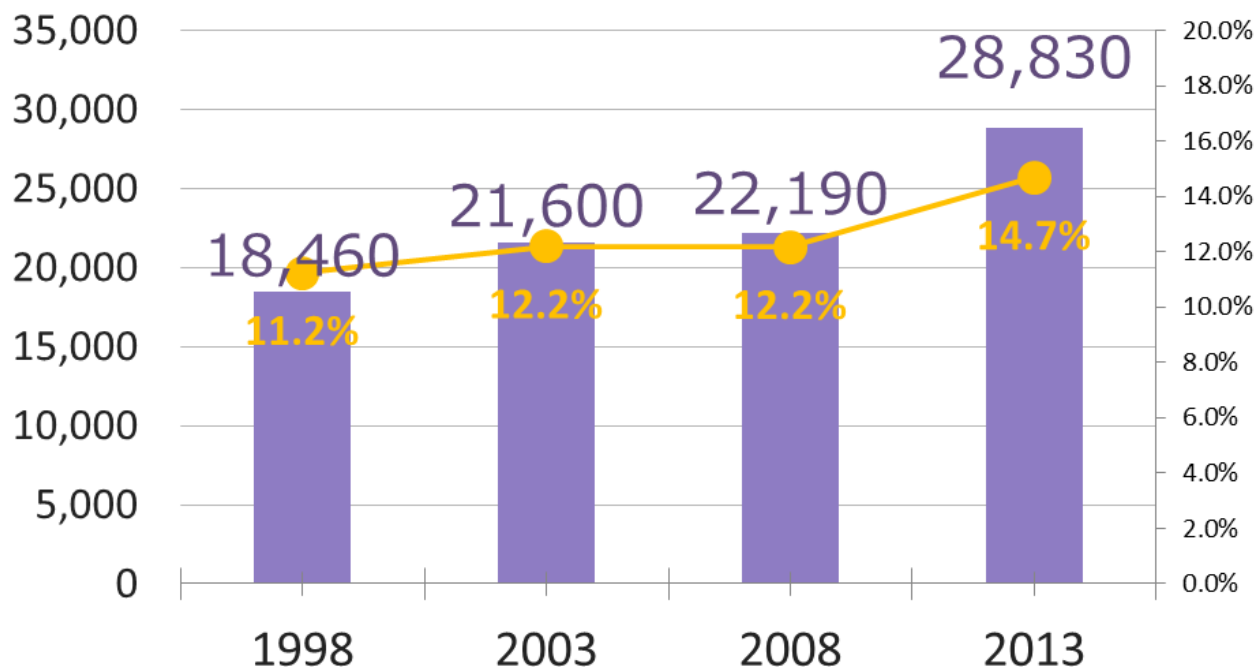
人口の純増減の推移



婚姻および離婚件数の推移



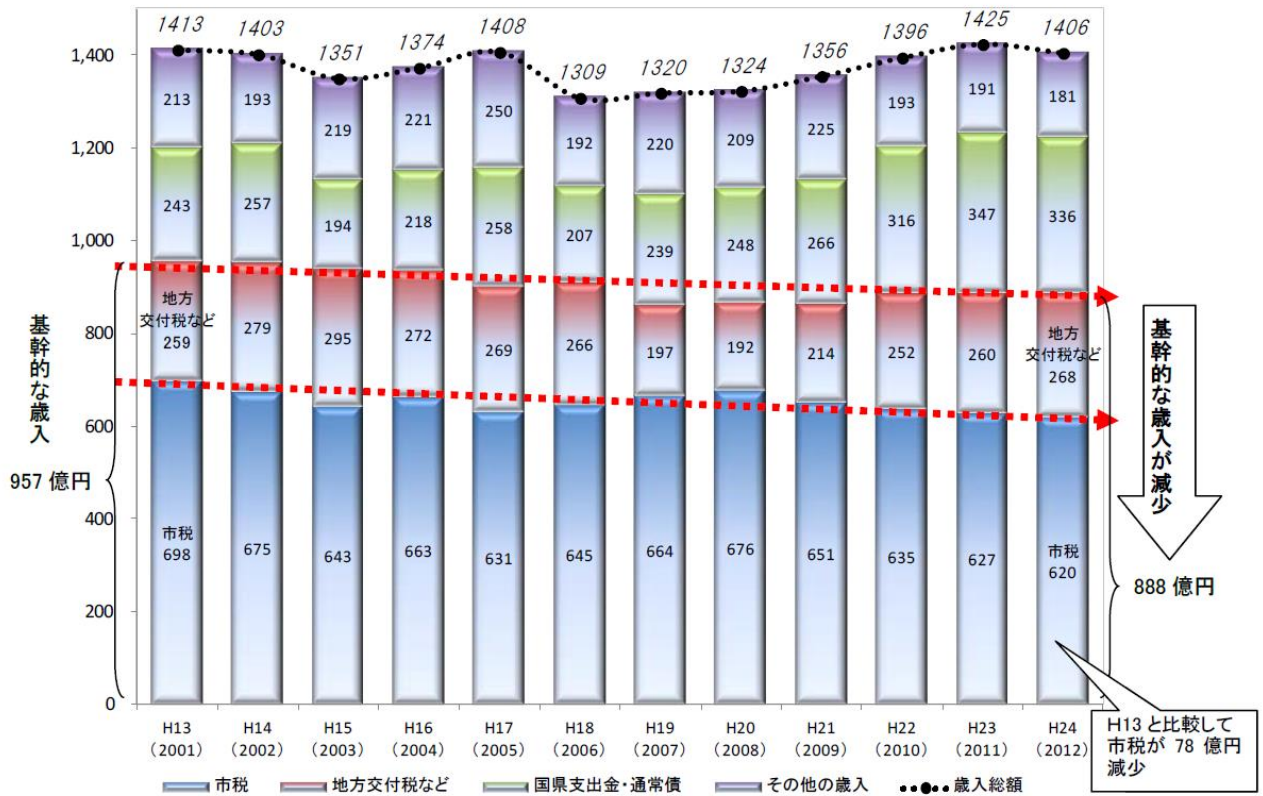
空き家数と空き家率の推移



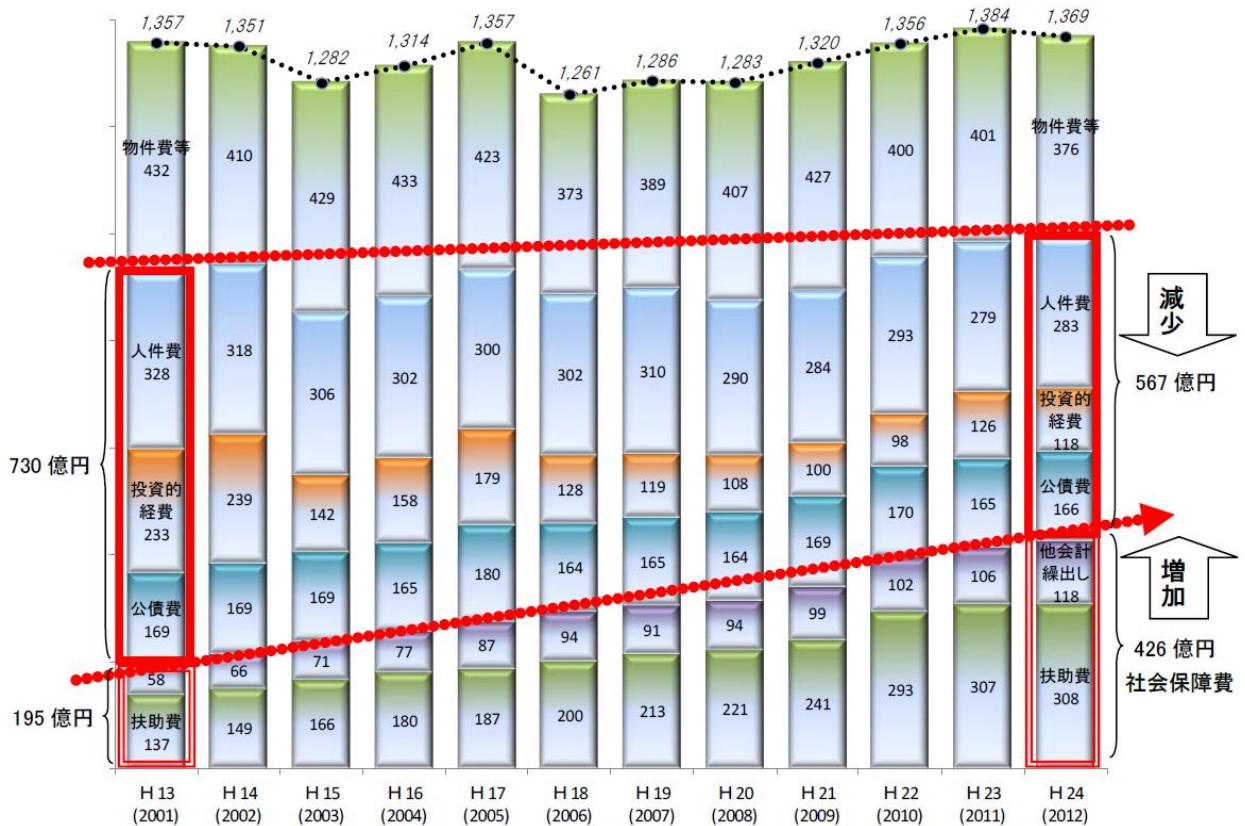
※総務省統計局「住宅・土地統計調査」平成 10 年、15 年、20 年より

※空き家率(総住宅数に占める割合)

横須賀市一般会計歳入の推移

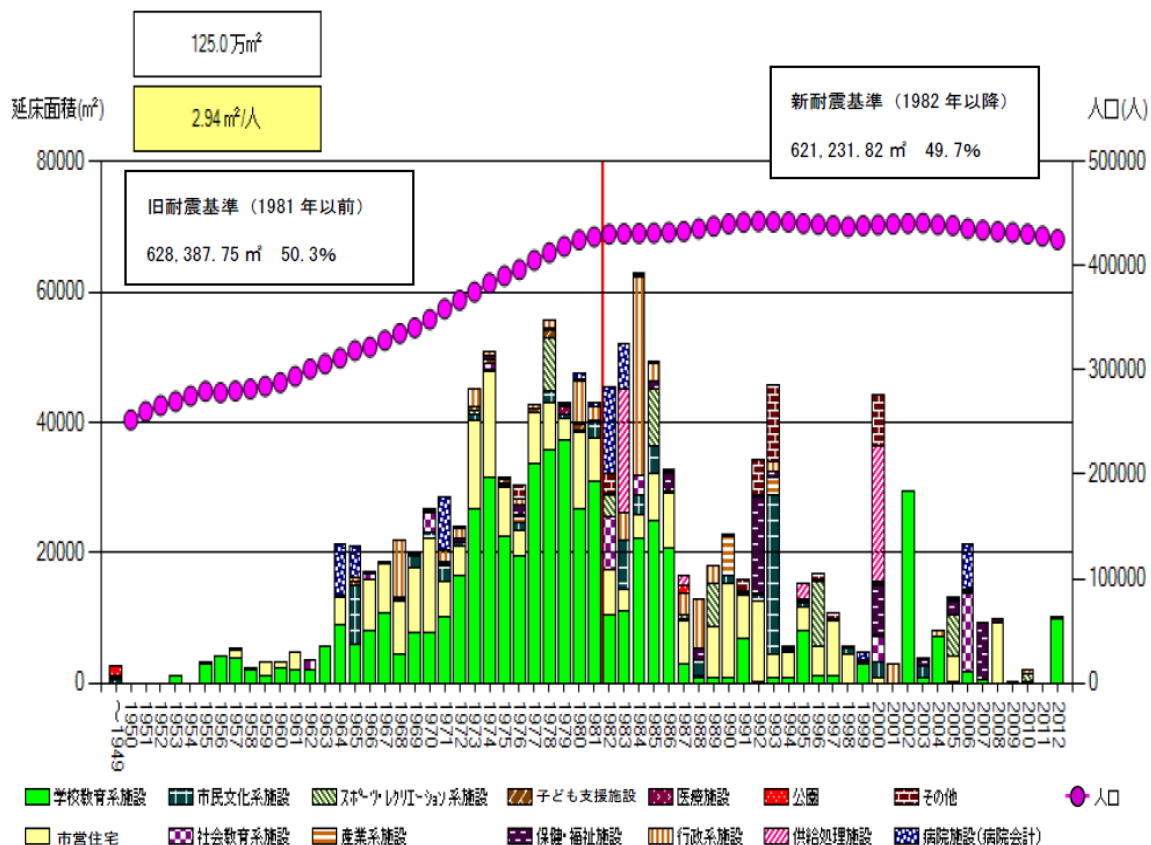


横須賀市一般会計歳出の推移

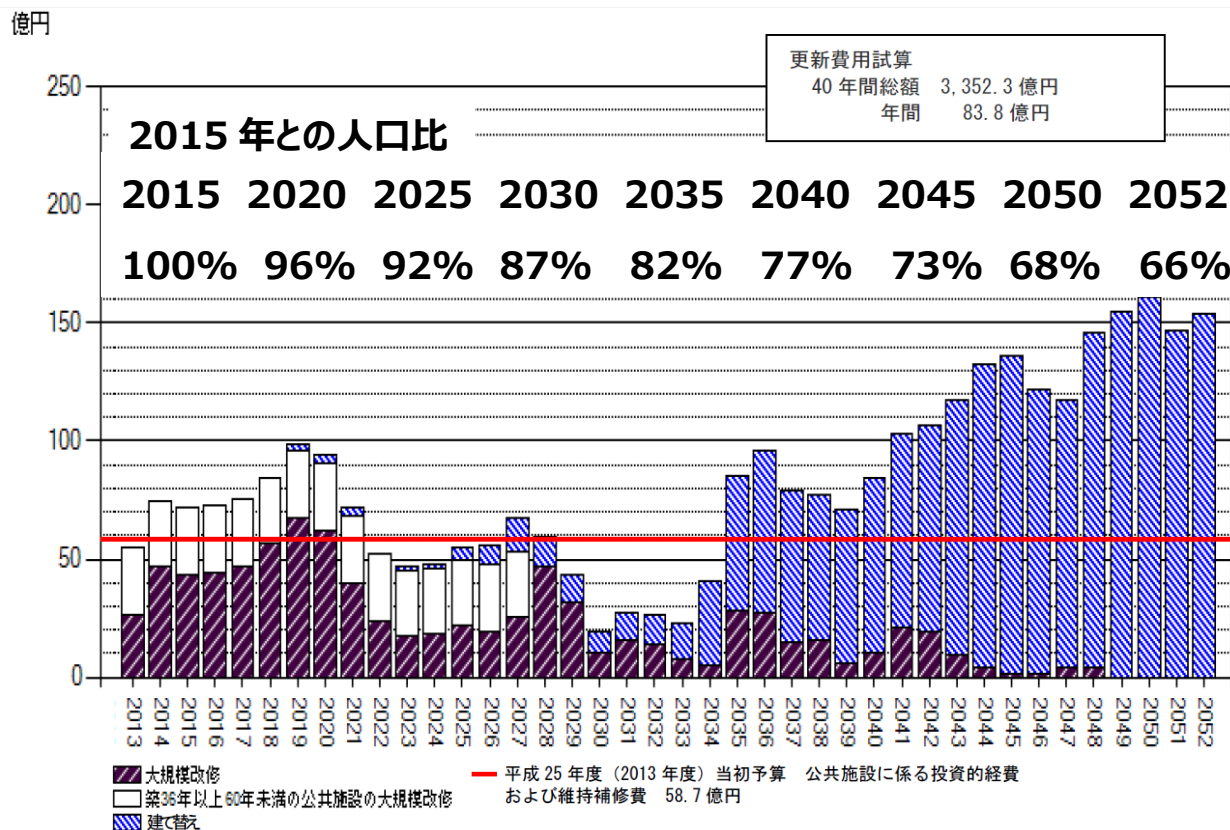


※横須賀市の財政資料より

公共施設の年度別建設量の推移(延べ床面積)

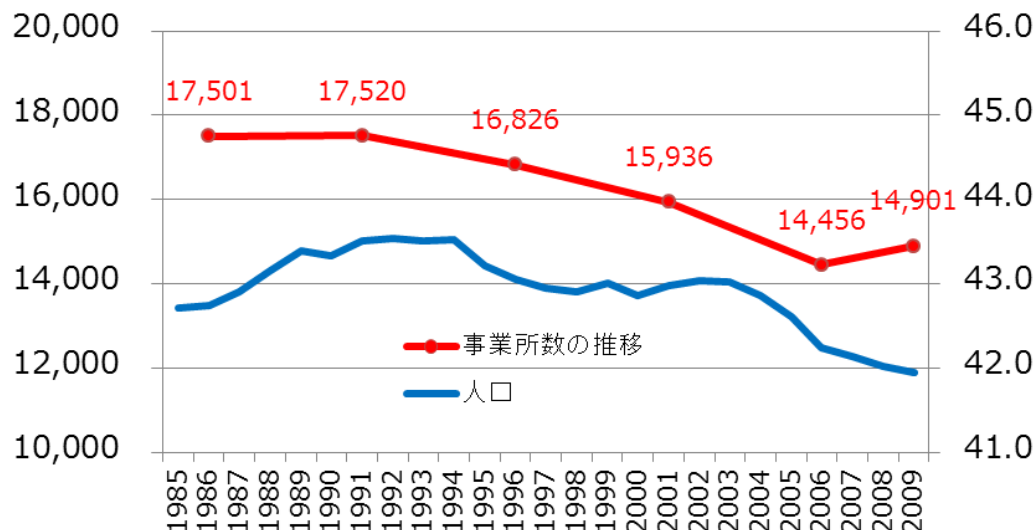


公共施設の年度別建設費用の将来推計推移(概算額)

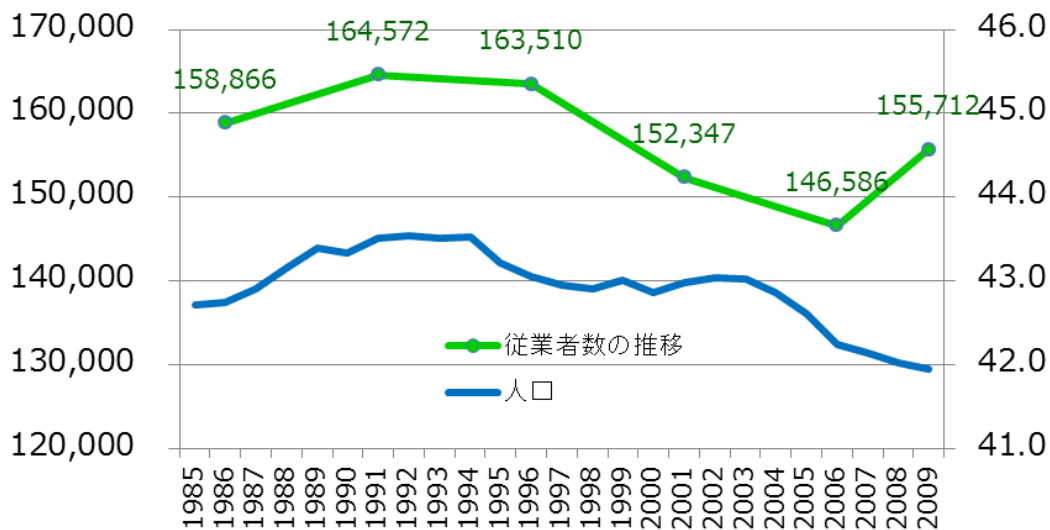


※「横須賀市施設配置適正化計画」(2015年1月)より

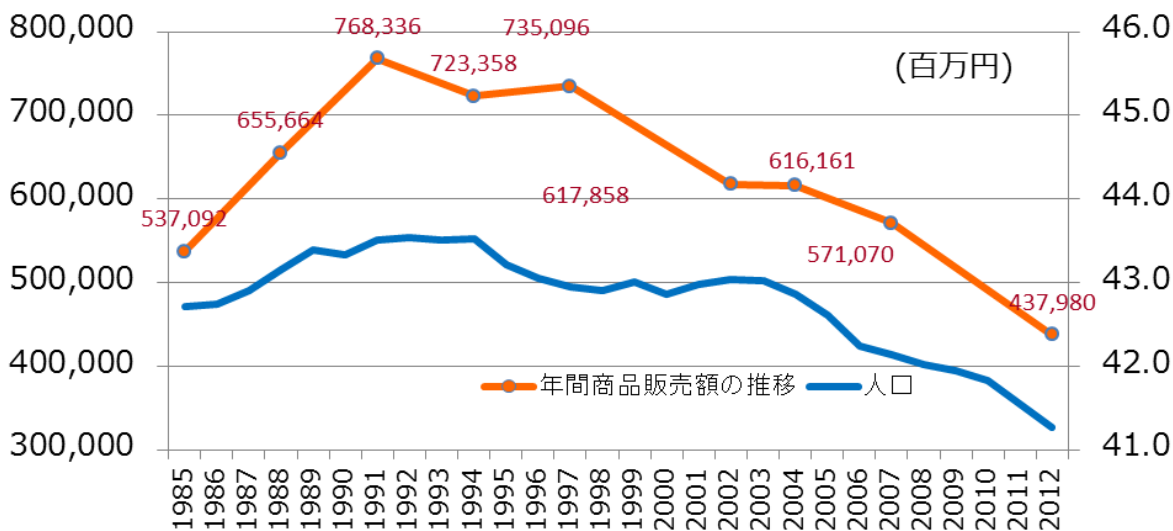
市内の事業所数の推移



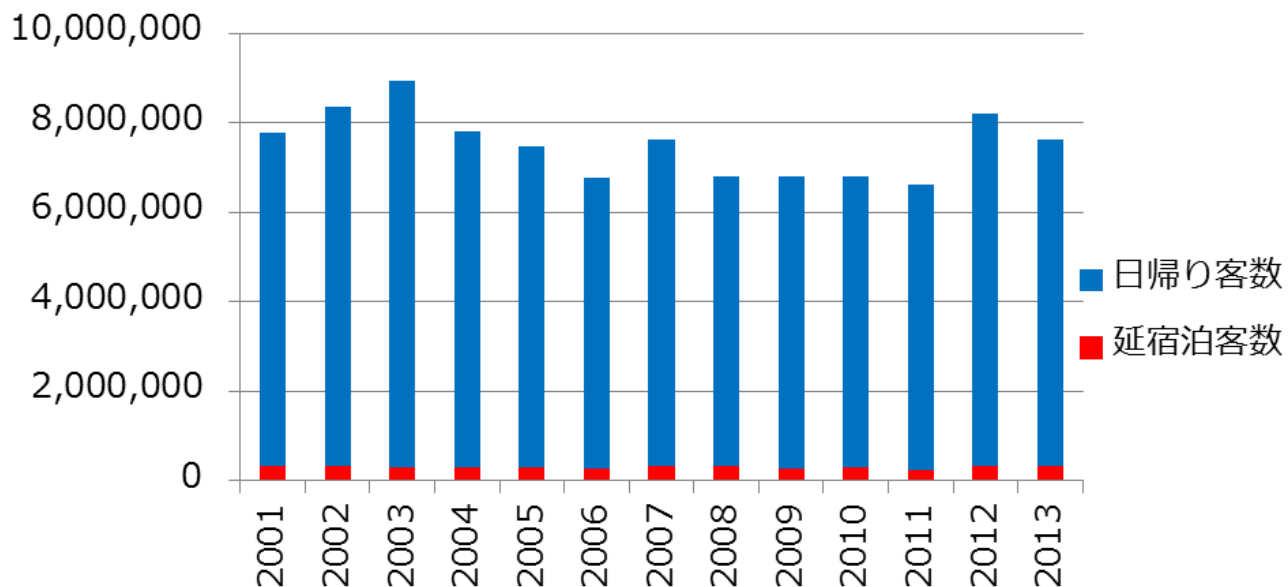
市内の従業員数の推移



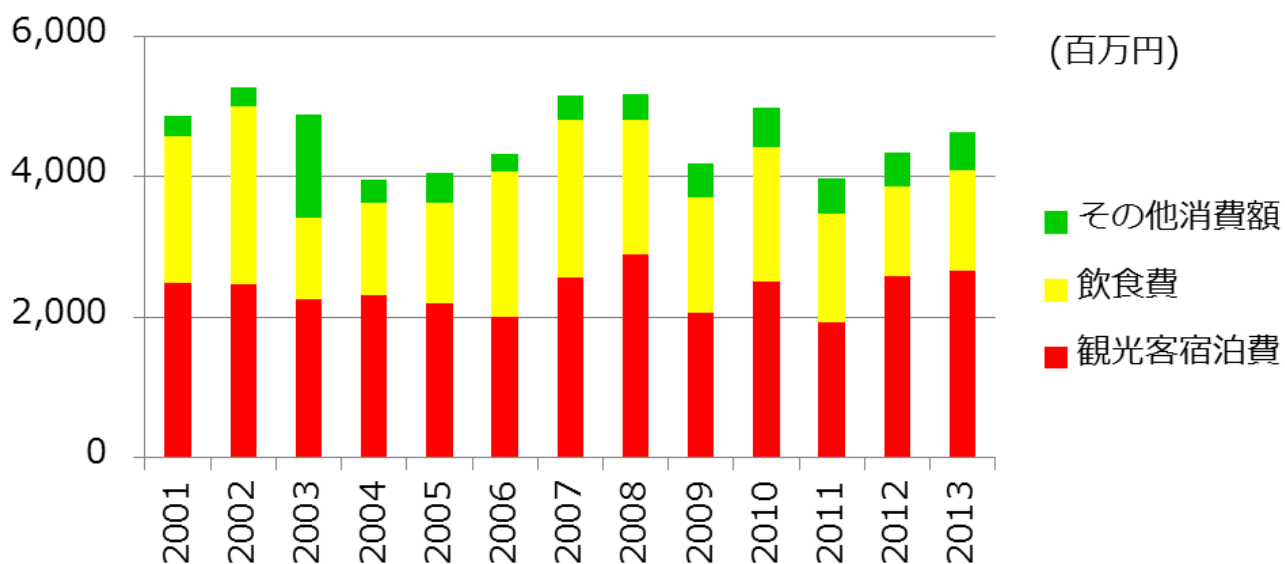
市内の年間商品販売額数の推移



延べ観光入込客数の推移



観光消費額の推移



以上